

FICHE TECHNIQUE TECHNICAL SPEC SHEET

SUPREME JR

TYPE DE VELO / BICYCLE TYPE

tout-suspendu descente pour petit gabarit
/ downhill full suspension mountain bicycle for small people

MATERIAU DU CADRE / FRAME MATERIAL

NEC+ULTRA SL (Aluminium 6066 Triple Butted)

DEBATTEMENT DE LA SUSPENSION ARRIERE / REAR SUSPENSION TRAVEL

160mm

ENTRAXE DE L'AMORTISSEUR/COURSE / SHOCK LENGTH/STROKE

200x57mm

COMPATIBLE AVEC AMORTISSEUR A BONBONNE / PIGGYBACK SHOCK COMPATIBLE

non / no

DIMENSIONS DES BAGUES DE L'AMORTISSEUR / SHOCK SPACER DIMENSIONS

22,2x10mm

HAUTEUR DE FOURCHE PRECONISEE/MAXI / RECOMMENDED FORK HEIGHT/ MAX HEIGHT

545 / 555mm

DIMENSION DE LA DOUILLE DE DIRECTION / HEADSET DIMENSION

tapered 1"1/8 / 1.5"

TYPE DU JEU DE DIRECTION / HEADSET TYPE

standard Canecreek ZS44 en haut et ZS56 en bas
/ Canecreek standard ZS44 at the top and ZS56 at the bottom

STANDARD DE FIXATION DE L'ETRIER DE FREIN / DISC BRAKE STANDARD

postmount

DIAMETRE DE DISQUE MAXIMUM ARRIERE / MAX REAR DISC/ROTOR SIZE

180mm

DIAMETRE TIGE DE SELLE/COLIER DE SELLE / SEATPOST/SEAT CLAMP DIAMETER

31,6mm / 34,9mm

LARGEUR DU BOITIER DE PEDALIER / BOTTOM BRACKET WIDTH

press fit BB92

PATTE DE FIXATION ISCG / ISCG MOUNTS/STANDARD

ISCG 05

TYPE DE DER. AVANT / FRONT MECH TYPE

incompatible / incompatible

COMPATIBILITE DU MOYEU ARRIERE / REAR HUB COMPATIBILITY

142x12mm

TABLEAU DE REGLAGE DU CONTACT SYSTEM

On appelle SAG, la valeur de l'enfoncement de l'amortisseur lorsque le pilote s'assoit sur le vélo à l'arrêt. Ici le SAG est exprimé en % de la course totale de l'amortisseur. La distance axe-axe de l'amortisseur est celle que l'on doit obtenir une fois le pilote assis sur le vélo. Pour ajuster vos suspensions reportez vous à la fiche de réglage des suspensions et comparez la distance obtenue avec celles préconisées dans le tableau ci-dessous.

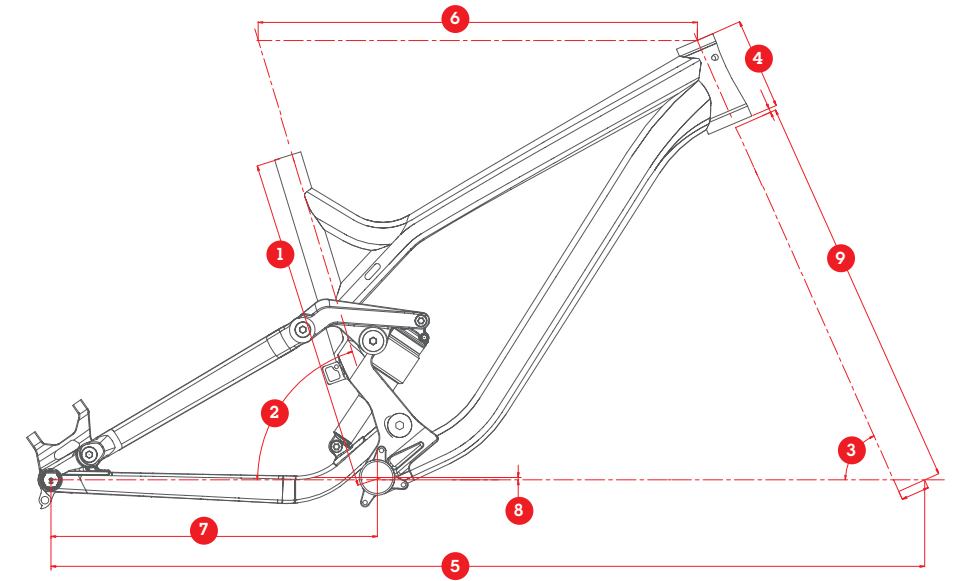
SUPREME JR	SAG %	Distance axe-axe de l'amortisseur / Axle-to-axle distance
SAG optimum	30%	183mm
SAG mini	25%	186mm
SAG maxi	35%	180mm

CONTACT SYSTEM ADJUSTEMENT TABLE

Sag is the shock compression value when the rider sits on the bicycle at a standstill. In this case sag is expressed in a percentage value of the total travel of the rear shock. The axle-to-axle value should be obtained with the rider seated on the bicycle. Adjustment of your suspension using the Contact System adjustment table should be done while referring to the suspension adjustment sheet delivered with your bicycle.

Remarques / Comments
Ce réglage vous garantit un fonctionnement optimum adapté à tous types de terrains. / This adjustment will give you optimal performance in all types of terrain.
Ce réglage vous garantit une suspension plus ferme adaptée à des parcours roulants. / This adjustment will give you firmer suspension, suitable for rolling terrain.
Ce réglage vous garantit une suspension plus confortable adaptée à des parcours cassants. / This adjustment will give you softer suspension, suitable for rougher terrain.

GEOMETRIE / GEOMETRY



TAILLES / SIZES

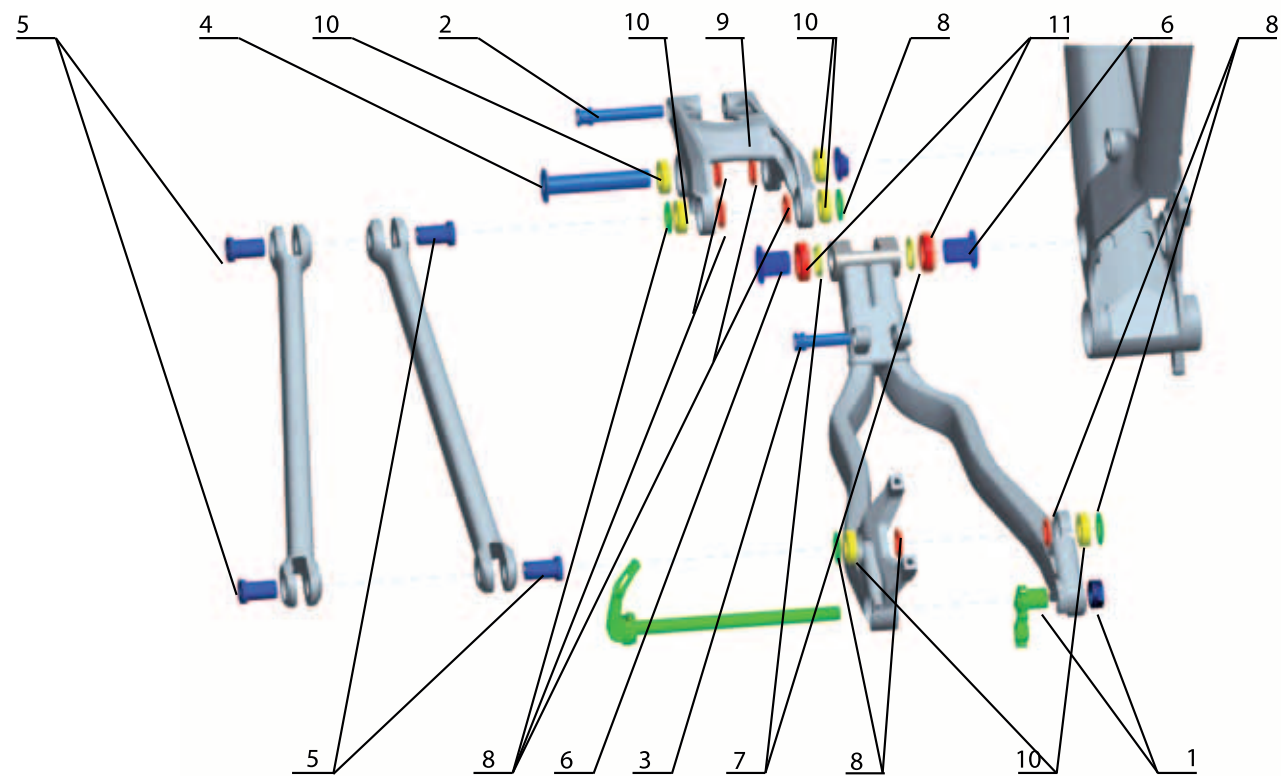
	S	M
1_LONGUEUR DE TUBE DE SELLE / SEAT TUBE LENGTH	390mm	400mm
2_ANGLE DE TUBE DE SELLE / SEAT TUBE ANGLE	73°	73°
3_ANGLE DE DIRECTION / HEAD TUBE ANGLE	66°	66°
4_HAUTEUR DE DOUILLE / HEAD TUBE LENGTH	120mm	120mm
5_EMPATTEMENT / WHEELBASE	1102mm	1122mm
6_LONGUEUR DE TUBE SUPERIEUR / TOP TUBE LENGTH	527mm	547mm
7_LONGUEUR DE BASES / CHAIN STAY LENGTH	434mm	434mm
8_HAUTEUR DE BOITIER / BB HEIGHT	3mm	3mm
9_HAUTEUR DE FOURCHE / FORK LENGTH	545mm	545mm

SUPREME JR

CHARTRE DE TAILLES / SIZING CHART

VELOS/ BIKES	TAILLE (m)/ HEIGHT (m)	TAILLE (en pouces)/ HEIGHT (feet/inches)
S	1,45m > 1,55m	4'6" > 5'1"
M	1,55m > 1,65m	5'1" > 5'5"

PIECES DETACHEES SPARE PARTS



PIECES DETACHEES SPARE PARTS



ITEM	KIT CONTENTS	KIT NAME	REFERENCE
1	1 x HANGER For all Meta from 2012	Hanger For all Meta from 2012	12530004
	1 x Hanger bolt For all Meta from 2012		
2	1 x Axle Shock Linkage Sup. DH v3/All Meta from 2012 10x60mm	Axle Shock Linkage For Sup. DH v3/ All Meta from 2012	12520002
3	1 x Axle Shock Yoke Sup. DH v3/All Meta from 2012 10x60mm	Axle Yoke Linkage For Sup. DH V3/All Meta from 2012	12520003
4	1 x Axle linkage Front triangle Supreme DH v3 /All Meta From 2012 15x87mm	Axle linkage Front triangle+Bolt Supreme DH v3/All Meta from 2012	12520004
5	4 x Axle Seat Stay Supreme DH v3/All Meta from 2012 15x26mm	Axle Seat Stay Supreme DH v3/All Meta from 2012	12520005
6	2 x Axle Main Pivot Supreme DH v3/All Meta from 2012 20x22mm	Axle Main Pivot Supreme DH v3/All Meta from 2012	12520006
7	2 x Washer Main Pivot Supreme DH v3/All Meta from 2012 20x28x2,5mm	Washers Main Pivot Supreme DH v3/ All Meta from 2012	12520007
8	6 x Inside Wahser Seat Stay Supreme DH v3/All Meta from 2012 15x24x2,5mm	Washers Seat Stay Supreme DH V3/ All Meta from 2012	12520008
	4 x Outside Wahser Seat Stay Supreme DH v3/All Meta from 2012 15x27x2,5mm		
9	1 x rocker with bearings for Supreme 24 and JR	rocker with bearings for Supreme 24 and JR	13560005
10	6 x bearing 15x28x7 For Sup. DH v3/All Meta from 2012 619022RS	General bearings Supreme DH v3/ All meta from 2012	12550001
11	6 x bearing 15x28x7 For Sup. DH v3/All Meta from 2012 619022RS	Main bearings Supreme DH v3/ All meta from 2012	12550002
	Mudguard for all Meta from 2012	Mudguard for all Meta from 2012	1376001
	META COMPLETE SEAL KIT	META COMPLETE SEAL KIT	12570019