

 **COMMENCAL**

---

**MONTAGEANLEITUNG  
FCB-SCHUTZBLECHE**





#### LIEFERUMFANG

- Schutzblech vorne
- Schutzblech hinten
- 2x Befestigungsbügel
- 4x Bügel-Endstücke
- 2x Klemmsätze (zwei rechteckige Kunststoffteile + eine kleine Schraube)
- 1x Montageklammer für das hintere Schutzblech
- 6x Schrauben M5 x 10 mm
- 1x Schraube M6 x 15 mm
- 1x Schraubenmutter M6
- 1x Unterlegscheibe M6
- 1x Distanzstück

#### BENÖTIGTE WERKZEUGE

- Inbusschlüssel 4 mm / 5 mm / 6 mm
- Maulschlüssel 10 mm
- Kleiner Kreuzschlitz-Schraubendreher

#### BEFESTIGUNGS- UND KLEINTEILE IM SET



1/ 2x Befestigungsbügel



2/ 4x Bügel-Endstücke



3/ Klemmsatz (2 x im Set)



4/ Distanzstück, Schraube M6 x 15 mm, M6-Mutter, M6-Unterlegscheibe



5/ 6x M5 x 10 mm Schrauben



6/ Montageklammer für das hintere Schutzblech





#### SCHRITT 1

---

##### MONTAGE DES VORDEREN SCHUTZBLECHS

Löse die Vorderrad-Achse und entnehme das Vorderrad.



#### SCHRITT 2

---

Stecke die beiden rechteckigen Kunststoffteile ineinander, um einen Klemmsatz zu bilden. Befestige den Klemmsatz in der dafür vorgesehenen Aufnahme mit nach oben gerichteter Bohrung.



#### SCHRITT 3

---

Lasse den Befestigungsbügel in den Klemmhaken einklicken und schraube die Befestigungsschraube von oben ein.



#### SCHRITT 4

---

Nehmen die M6 x 15 mm. Schraube und stecke sie in die Lasche des Schutzblechs. Halte für den nächsten Schritt die Unterlegscheibe und Schraubenmutter bereit.



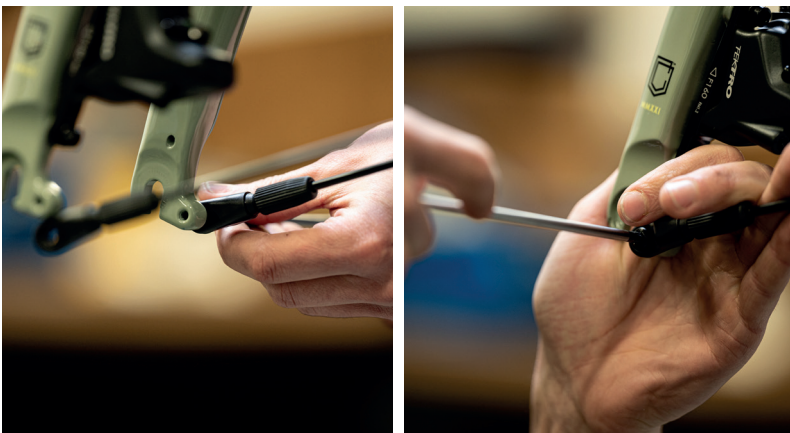




#### SCHRITT 5

Stecke die Lasche mit der Schraube so in den Gabelschaft, dass die Schraube aus der dafür vorgesehenen Bohrung auf der Rückseite der Gabel herauskommt.

Verwende einen 5 mm Inbusschlüssel, um die Schraube in der Gabel zu halten. Setze die Unterlegscheibe und die Mutter auf die Schraube an der Rückseite der Gabel und ziehe sie mit einem 10 mm Maulschlüssel fest.



#### SCHRITT 6

Stecke je ein Endstück auf die beiden Enden des Bügels.

Der Abstand des Schutzblechs zum Reifen ist einstellbar: Die Bügelenden können vor dem Fixieren mehr oder weniger tief in die Endstücke geschoben werden.

Für die Fixierung benötigst du zwei Schrauben M5 x 10 mm und einen 4 mm Inbusschlüssel.

Verschraube beide Endstücke in den dafür vorgesehenen Ösen an der Gabel.



#### SCHRITT 7

Mit einem 5 mm Inbusschlüssel kannst du nun die obere Befestigungsschraube lösen und den Abstand zum Reifen justieren. Bringe das Schutzblech auf die gewünschte Position.





## SCHRITT 8

### MONTAGE DES HINTEREN SCHUTZBLECHS

Entferne mit einem 6 mm Inbusschlüssel die Hinterradachse und nimm das Hinterrad heraus.

Schiebe die Befestigungsklammer auf das hintere Schutzblech, wie auf dem Foto abgebildet. Schiebe die Klammer, mit nach oben gerichteter Lasche, bis zur Mitte des Schutzblechs.



## SCHRITT 9

Befestige den Klemmsatz in der dafür vorgesehenen Aufnahme und lasse den Befestigungsbügel in den Klemmhaken einklicken. Schraube anschließend die Sicherungsschraube von oben ein.



## SCHRITT 10

Befestige die obere Lasche in der Brücke zwischen den Kettenstreben mit dem Distanzstück, einer M5 x 10 mm Schraube und einem 4 mm Inbusschlüssel.

Befestige anschließend die untere Lasche des Schutzblechs mit einer M5 x 10 mm Schraube und dem 4 mm Inbusschlüssel in der Brücke zwischen den Kettenstreben.







### SCHRITT 11

---

Setze je ein Endstück auf den Enden des Bügels.  
Mit den beiden letzten M5 x 10 mm Schrauben und einen 4 mm Inbusschlüssel schraube nun beide Endstücke in die dafür vorgesehenen Bohrungen im Hinterbau.



### SCHRITT 12

---

Setze das Hinterrad wieder ein und fixiere die Achse.



### SCHRITT 13

---

Justiere den gewünschten Abstand des Schutzblechs zum Reifen mit der oberen Befestigungsschraube und den Bügel-Endstücken.





## Kontakt

Telefon : + 376 73 74 75  
Webseite : <https://www.commencal-store.de/>  
Information : [info@commencal.com](mailto:info@commencal.com)  
Medien & Presse : [media@commencal.com](mailto:media@commencal.com)  
Händler : [export@commencal.com](mailto:export@commencal.com)  
Finanzbuchhaltung : [accounting@commencal.com](mailto:accounting@commencal.com)

## Customer Service

COMMENCAL Bicycles  
Erts - AD400 - La Massana  
Principat d'Andorra

Von Montag bis Freitag  
von 9-13 Uhr und 15-19 Uhr zur Verfügung

Mail : [customerservice@commencal.com](mailto:customerservice@commencal.com)

Telefon : (+376) 73 74 93